

## Élargissement du corsage base

### Schéma des élargissements

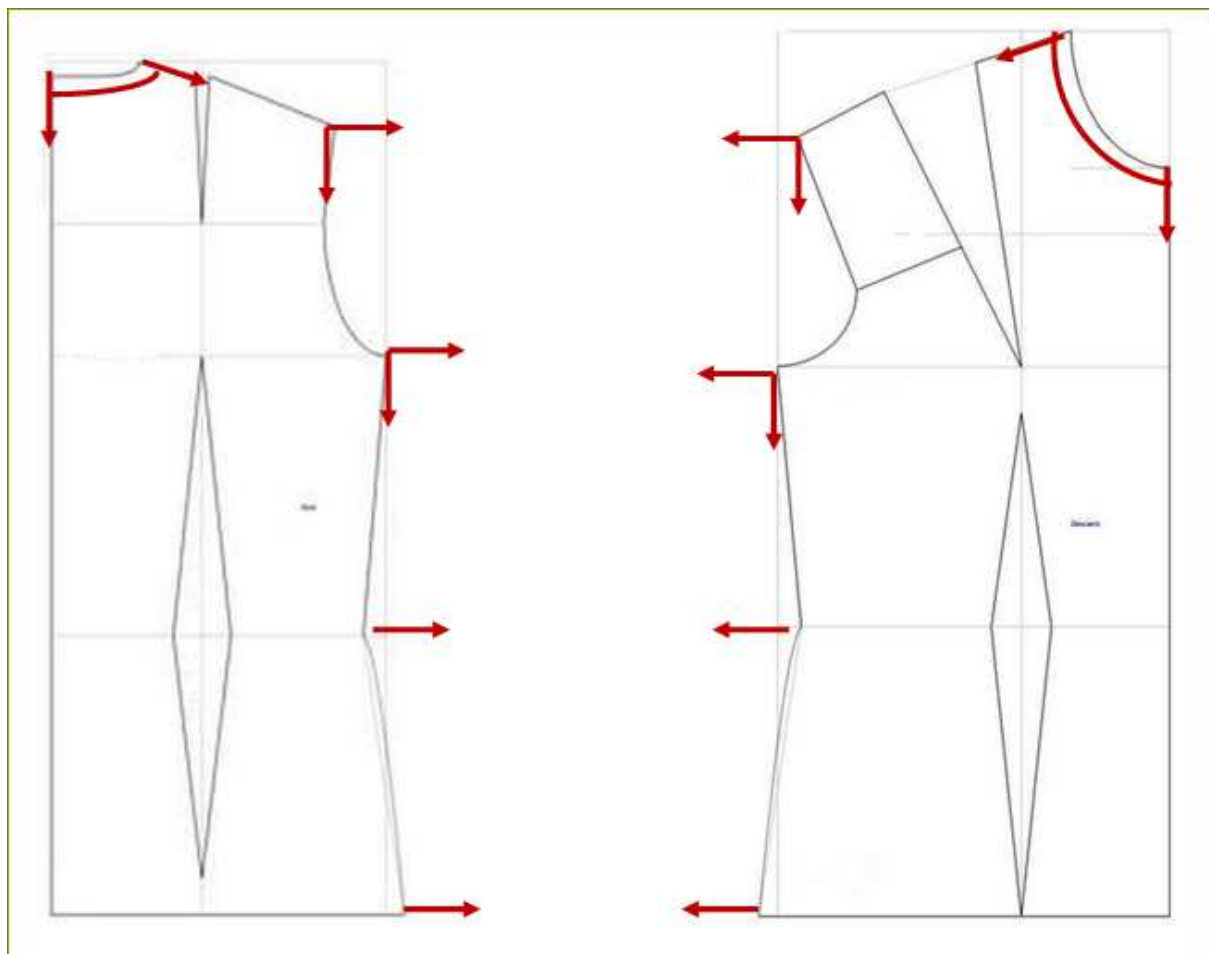
Les élargissements du corsage de base se font sur les lignes de :

- poitrine
- taille
- hanche

Par ailleurs l'encolure est généralement agrandie sur la ligne d'épaule, et aux milieux devant et dos selon des valeurs qui peuvent différer.

La ligne de poitrine (qui correspond en fait au dessous d'emmanchure) est élargie et abaissée pour permettre le mouvement des bras lorsqu'il y a des manches ou au contraire rétrécie et remontée lorsqu'il n'y en a pas.

Enfin, la pointe de l'épaule peut également être élargie et abaissée



La valeur des élargissements est fonction de l'ampleur qu'on souhaite donner au vêtement, de l'épaisseur du tissu et éventuellement de la doublure. Si vous envisagez de porter le vêtement par dessus un pull (robe chasuble par exemple) faites comme si vous aviez un tissu plus épais.



## Tableaux

Des valeurs indicatives d'élargissements sont données à titre d'exemples dans les tableaux suivants. Ils correspondent au vêtement entier, les élargissement poitrine, taille, hanche, sont à diviser par 4 pour chaque demi-devant et demi-dos.

### Pour une robe ajustée

| Robe                    | Élargissement poitrine | Élargissement Taille | Élargissement Hanche | Abaissement emmanchure |
|-------------------------|------------------------|----------------------|----------------------|------------------------|
| Tissus fin portée seule |                        |                      |                      |                        |
| • Avec manche           | 2 à 4 cm               | 2 à 4 cm             | 2 à 6 cm             | 1 cm                   |
| • Sans manche           | -4 cm                  | 2 à 4 cm             | 2 à 6 cm             | -1 cm                  |
| Tissus moyen            |                        |                      |                      |                        |
| • Avec manche           | 6 à 8 cm               | 4 à 6 cm             | 4 à 8 cm             | 1.5 à 2 cm             |
| • Chasuble              | 6 à 8 cm               | 4 à 6 cm             | 4 à 8 cm             | 2 à 8 cm               |

### Pour une veste ajustée

| Veste           | Élargissement poitrine | Élargissement Taille | Élargissement Hanche | Abaissement emmanchure |
|-----------------|------------------------|----------------------|----------------------|------------------------|
| Tissus moyen    |                        |                      |                      |                        |
| • doublure fine | 10 à 12 cm             | 6 à 10 cm            | 8 à 12 cm            | 2 à 3 cm               |
| Tissus épais    |                        |                      |                      |                        |
| • doublure fine | 12 à 16 cm             | 8 à 12 cm            | 10 à 14 cm           | 3 à 4 cm               |

Si des épaulettes sont prévues, il conviendra de hausser la pointe d'épaule d'une valeur équivalente à la hauteur de cette épauvette.



# Elargissement du corsage droit

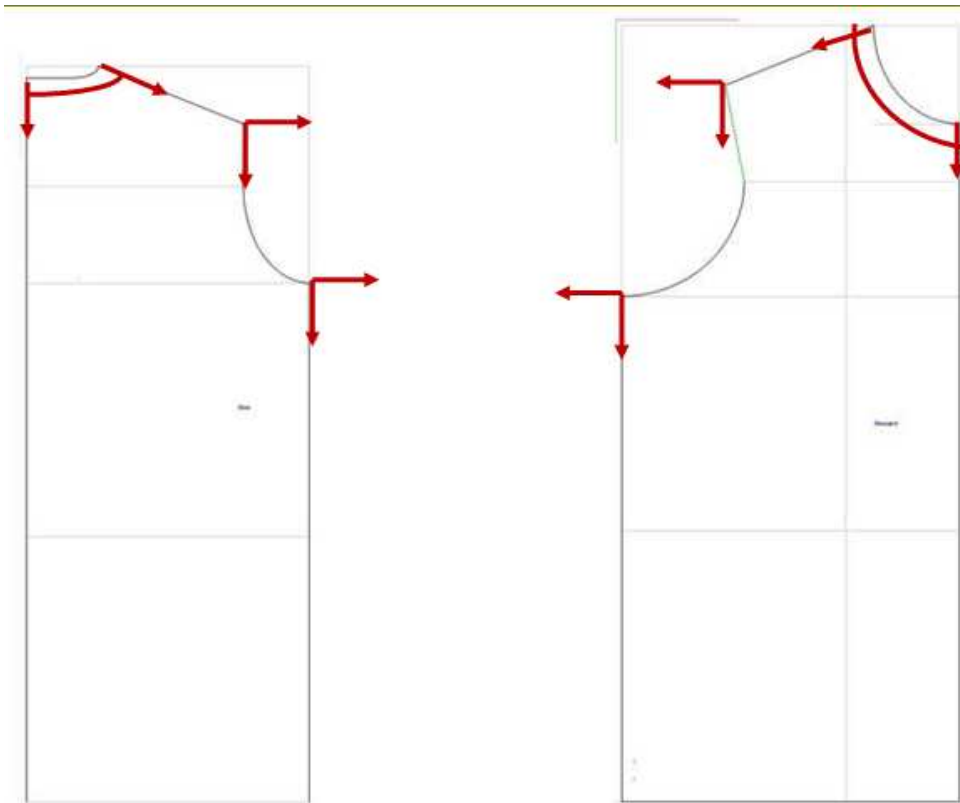
## Schéma

Les élargissements du corsage sans pince se font selon les flèches rouges.

Au niveau de la ligne de poitrine (qui correspond en fait au dessous d'emmanchure). Il est possible d'élargir le patron pour apporter du confort ou pour tenir compte de l'épaisseur d'un tissu d'hiver et d'abaisser le même point pour permettre le mouvement des bras lorsqu'il y a des manches.

La pointe d'épaule peut aussi être élargie et abaissées. Si vous envisagez d'utiliser des épauettes, il conviendra de hausser la pointe d'épaule d'une valeur équivalente à l'épaisseur des épauettes.

L'encolure peut, quant à elle, être agrandie en largeur (sur l'épaule) et en hauteur devant et dans le dos.



La valeur des élargissements est fonction de l'ampleur qu'on souhaite donner au vêtement, de l'épaisseur du tissu et éventuellement de la doublure. Si vous envisagez de porter le vêtement par dessus un pull (robe chasuble par exemple) faites comme si vous aviez un tissu plus épais.

## Tableaux

Des valeurs indicatives d'élargissements sont données à titre d'exemples dans les tableaux suivants. Ils correspondent au vêtement entier, les élargissements poitrine sont à diviser par 4 pour chaque demi-devant et demi-dos.



## Pour une robe droite

| Robe          | Elargissement<br>poitrine hanche | Abaissement<br>emmanchure |
|---------------|----------------------------------|---------------------------|
| Tissus fin    |                                  |                           |
| • Avec manche | 4 à 6 cm                         | 1 à 2 cm                  |
| • Sans manche | -2 à -4 cm                       | -1 cm                     |
| Tissus moyen  |                                  |                           |
| • Avec manche | 8 à 10 cm                        | 2 à 3 cm                  |
| • chasuble    | 8 à 10 cm                        | 3 à 10 cm                 |

## Pour une veste

| Veste           | Epaule<br>élargissement | Elargissement<br>poitrine hanche | Abaissement<br>emmanchure |
|-----------------|-------------------------|----------------------------------|---------------------------|
| Tissus moyen    |                         |                                  |                           |
| • doublure fine | 1 à 1.5 cm              | 10 à 14 cm                       | 2 à 4 cm                  |
| Tissus épais    |                         |                                  |                           |
| • doublure fine | 1.5 à 3 cm              | 14 à 22 cm                       | 2 à 5 cm                  |

## Pour un manteau droit

| Manteau                                  | Epaule<br>élargissement | Elargissement<br>poitrine hanche | Abaissement<br>emmanchure |
|--|-------------------------|----------------------------------|---------------------------|
| Tissus moyen                             |                         |                                  |                           |
| • Doublure normale                       | 2 cm                    | 20 à 24cm                        | 4 cm                      |
| • Doublure épaisse                       | 2.5 cm                  | 24 à 28 cm                       | 5 cm                      |
| Tissus épais                             |                         |                                  |                           |
| • Doublure normale                       | 2.5 cm                  | 28 à 32 cm                       | 5 cm                      |
| • Doublure épaisse                       | 3 cm                    | 32 à 36 cm                       | 6 cm                      |
| Tissus très épais                        |                         |                                  |                           |
| • Doublure normale                       | 3 cm                    | 36 à 40 cm                       | 6 cm                      |
| • Doublure épaisse                       | 4 cm                    | 40 à 44 cm                       | 7 cm                      |
| doublure ouatinée<br>matelassée fourrure | 5 cm                    | 44 à 48 cm                       | 8 cm                      |