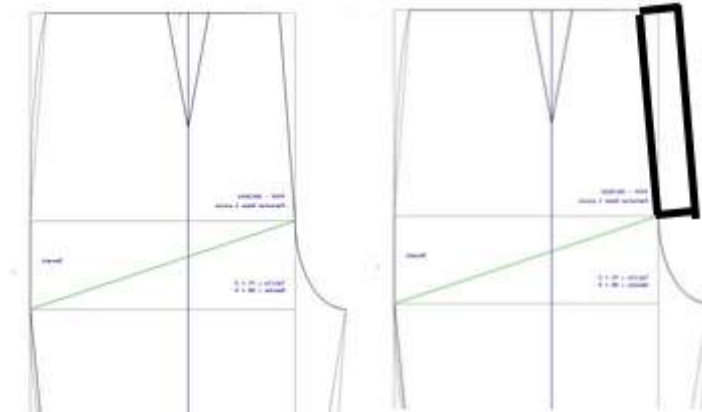


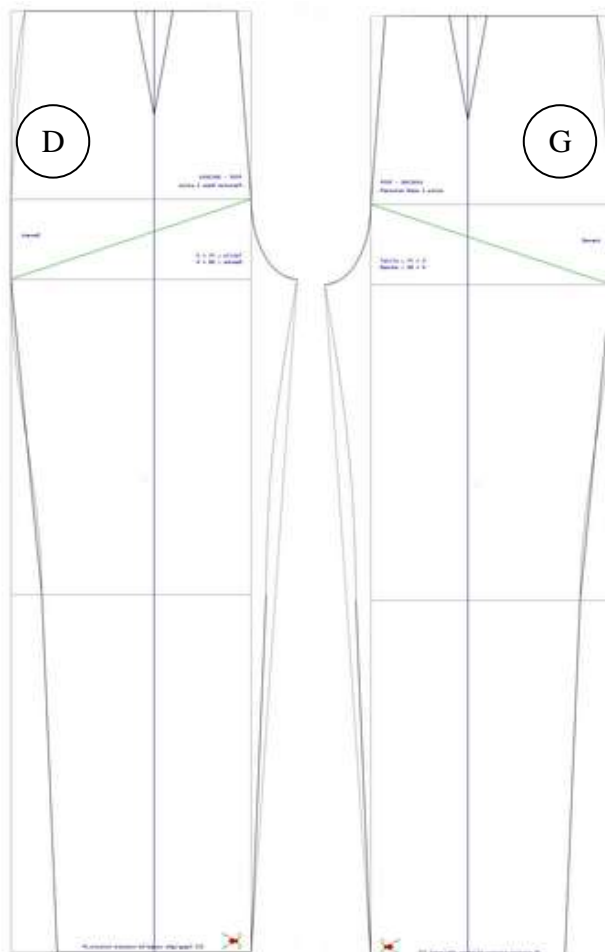
Braguette simple

Modifier le patron

Ajouter à chacun des devant du patron la pièce suivante de 4 cm de large :



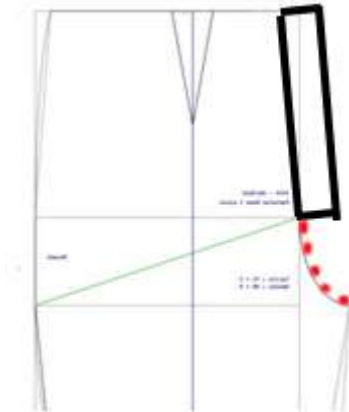
Repérer le devant droit et le gauche par un G et D discrets.





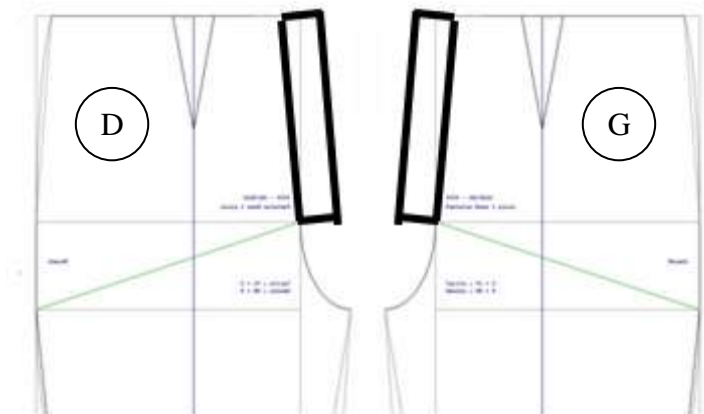
Couture

Après avoir décalqué dans le tissu, coudre toutes les coutures y compris l'entrejambe, arrêter la couture selon le pointillé rouge :



A partir de là pour un homme, inverser droite et gauche

Replier les deux rectangles et repasser les pliures :



A droite rentrer 3 cm, à gauche rentrer 4 cm

A droite

- Coudre la fermeture éclair sur le dessus de la pièce repliée.
- Les crans de la fermeture éclair arrivent au ras de la pliure.
- Fermer la fermeture éclair.

A gauche

- Sur l'envers, épinglez puis faufiler la fermeture éclair; l'endroit de la fermeture éclair est contre la pièce rectangulaire repliée, donc l'envers du pantalon.
- Faites une surpiqûre sur l'endroit du tissu, terminez là en arrondi