

Housse machine à coudre

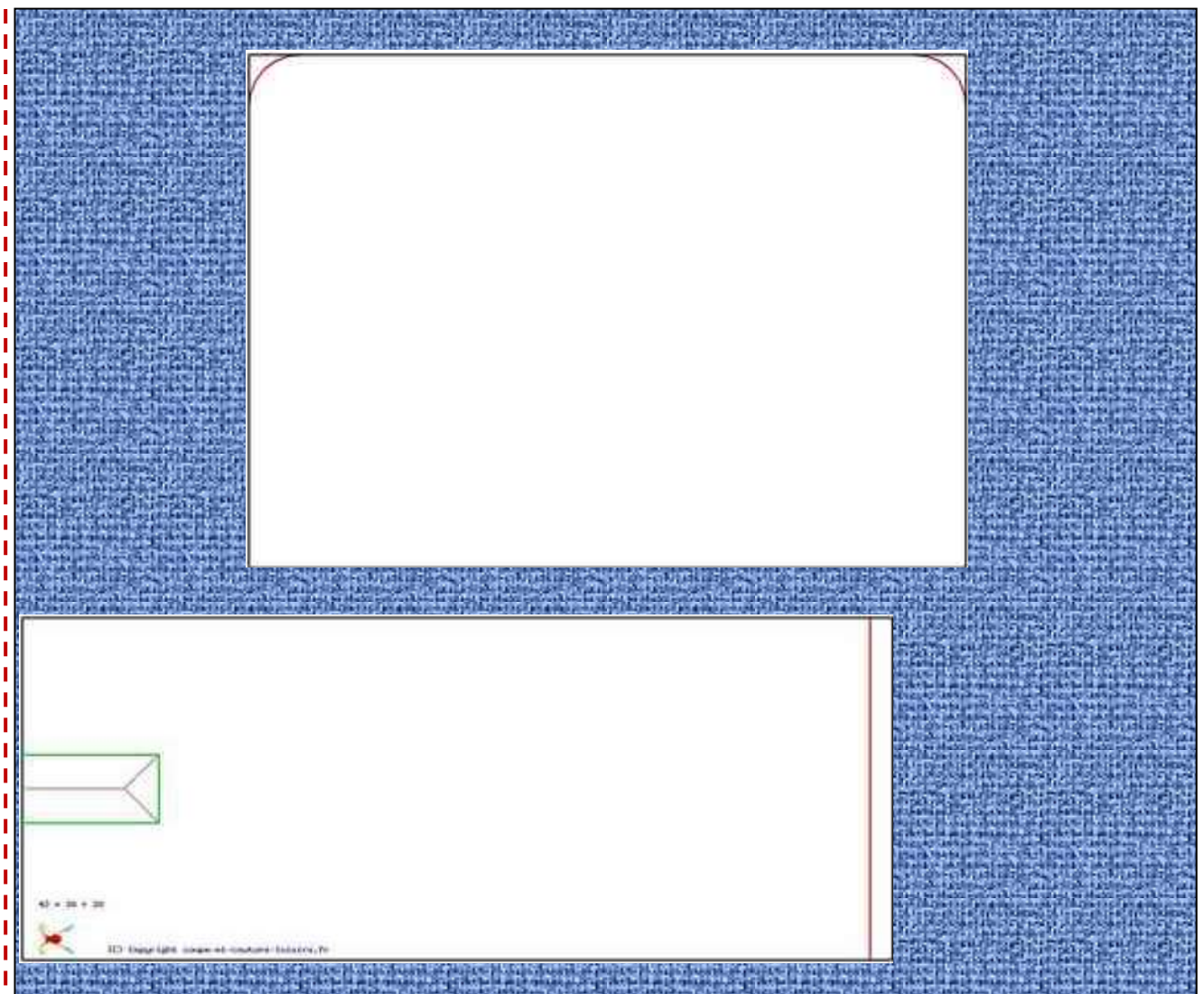
Plan de coupe

La première pièce est à couper 2 fois, elle correspond au devant et au dos de la housse.

La seconde pièce est à couper une fois dans la pliure du tissu (pointillé rouge), elle correspond à l'épaisseur de la housse et reliera le devant et le dos.

La fente pour la poignée est optionnelle, elle est tracée en vert mais vous devrez couper sur les traits gris pour obtenir un rentré.

Les angles arrondis tracés en rouge sont optionnels, si vous choisissez de les utiliser, vous devrez couper une bande d'épaisseur plus courte (trait rouge)



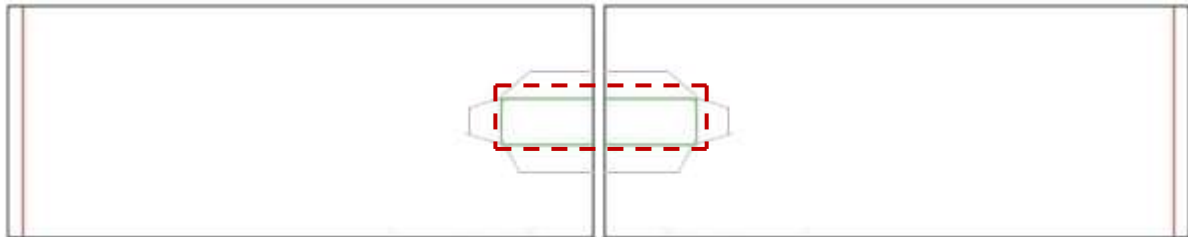


Préparation de la bande d'épaisseur

- Former la poignée en pliant le tissu sur le trait vert de la bande d'épaisseur.
- Piquer le rentré pour former l'ourlet selon le pointillé rouge

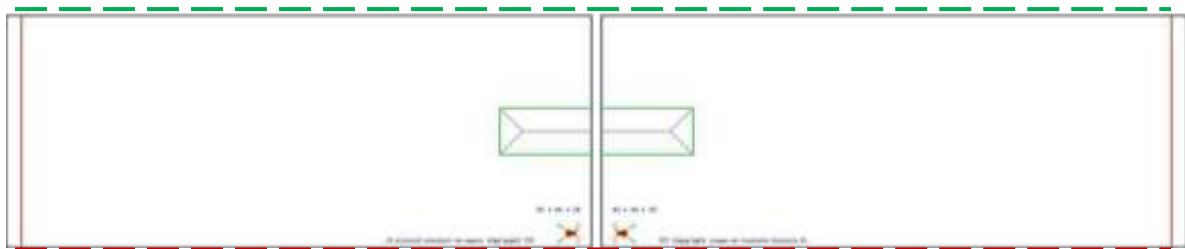
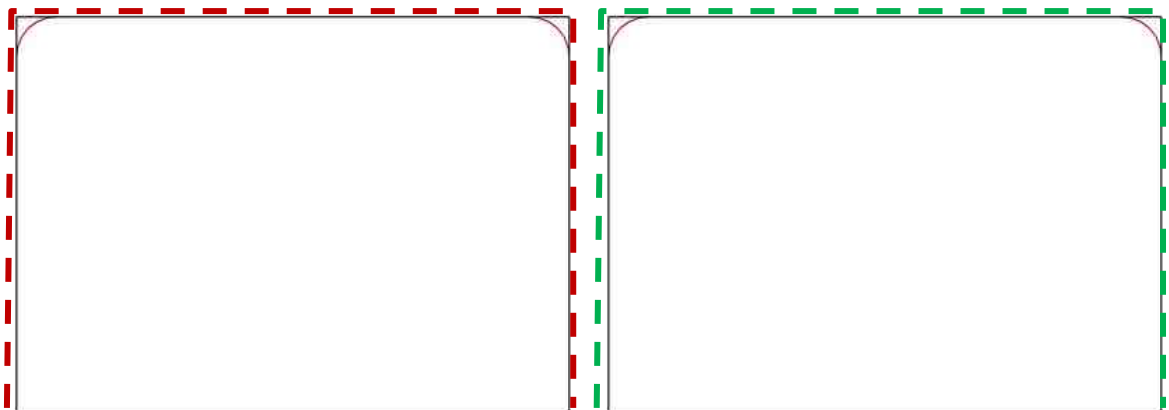
Autre méthode à utiliser si vous border l'ensemble avec un biais

- Découper sur le trait vert
- Apposer un biais pour border la fente



Plan de montage

- Assembler la bande d'épaisseur avec le devant (couture en pointillé rouge)
- Assembler la bande d'épaisseur avec le dos (couture en pointillé vert)



Finitions

Faire un ourlet tout le tour du bas de la housse ou coudre un biais selon la finition que vous aurez choisie pour la fente de poignée.