



Coupe et Couture Loisirs

Collection livret des transformations

60 pantalons avec 1 patron de base

- Pantalon de base
- Pantalons étroits
- Pantalons larges
- Pantalons à pinces et à godets
- Pantalons à empiècement



Un livret Coupe et Couture Loisirs



Sommaire

INTRODUCTION	3
QUELQUES CONSEILS	4
LE PATRON MINIATURE	4
LE MATERIEL NECESSAIRE	4
LE PATRON DE BASE SANS TRANSFORMATION	5
BRAGUETTE	6
<i>Modifier le patron</i>	6
<i>Montage</i>	7
<i>A droite</i>	7
<i>A gauche</i>	7
LE PANTALON CIGARETTE	8
REDUIRE LA LARGEUR.....	8
LE PANTALON PATTE D'EPH'	9
ELARGISSEMENTS A PARTIR DE LA LIGNE GENOUX	9
LE PANTALON LARGE	10
FOURCHE	10
DEVANT	10
DOS	10
LE PANTALON A EMPIECEMENT (JEANS)	11
LIGNE D'EMPIECEMENT :	11
PATRON DE L'EMPIECEMENT :	11
LE PANTALON CROISE	12
DEVANT ET DOS	12
LE PANTALON A PINCES	13
DEVANT	13
DOS	16
LEGGINGS PYJAMA JOGGING	17
PATRON DE DEPART.....	17
LE PANTALON A PONT	20
SOUS-PONT.....	20
MODIFICATION POUR OBTENIR LE PONT.	21
PAREMENTURES.....	21
LE BERMUDAS OU PANTACOURT	22
BERMUDAS.....	22
LE PANTACOURT	23
ET LES POCHEs ?	24



Introduction

Ce fascicule s'adresse aux couturières débutantes qui souhaitent apprendre à transformer le patron de base du pantalon. Avec le patron de base tel que vous pouvez le télécharger sur le site Coupe et Couture Loisirs, vous pourrez d'ores et déjà réaliser un pantalon droit et ses variantes :

- Pantalon à fermeture côté
- Pantalon à braguette simplifiée
- Pantalon à pont

Chacune des ces variantes peut se combiner avec :

- Pantalon à empiècement dos (type jeans)

En outre, avec quelques lignes ajoutées et un peu de scotch, vous pourrez obtenir :

- Pantalon cigarette
- Pantalon large
- Pantalon patte d'Eph (réalisable seulement en pantalon)
- Pantalon à pinces (difficile à combiner avec le pont)

S'ajoutent pour la plupart des formes 2 longueurs intermédiaires :

- Bermuda
- Pantacourt

Enfin 2 constructions originales pouvant être déclinés dans les 3 longueurs :

- Leggings ou jogging où devant et dos ne font qu'un seul morceau
- Pantalon croisé où les côtés se chevauchent comme un portefeuille

Ces transformations peuvent bien sûr s'appliquer au pantalon de base du site Coupe et Couture Loisirs, mais si vous avez-vous-même construit votre propre patron de base, vous pourrez facilement le transformer de la même manière.

Il conviendra seulement de vous assurer que vous avez construit votre patron en utilisant la même aisance que nous.

Les patrons de base du site coupe et couture loisirs sont au format JPG et présentent l'avantage de pouvoir être transformés dans un logiciel de dessin.

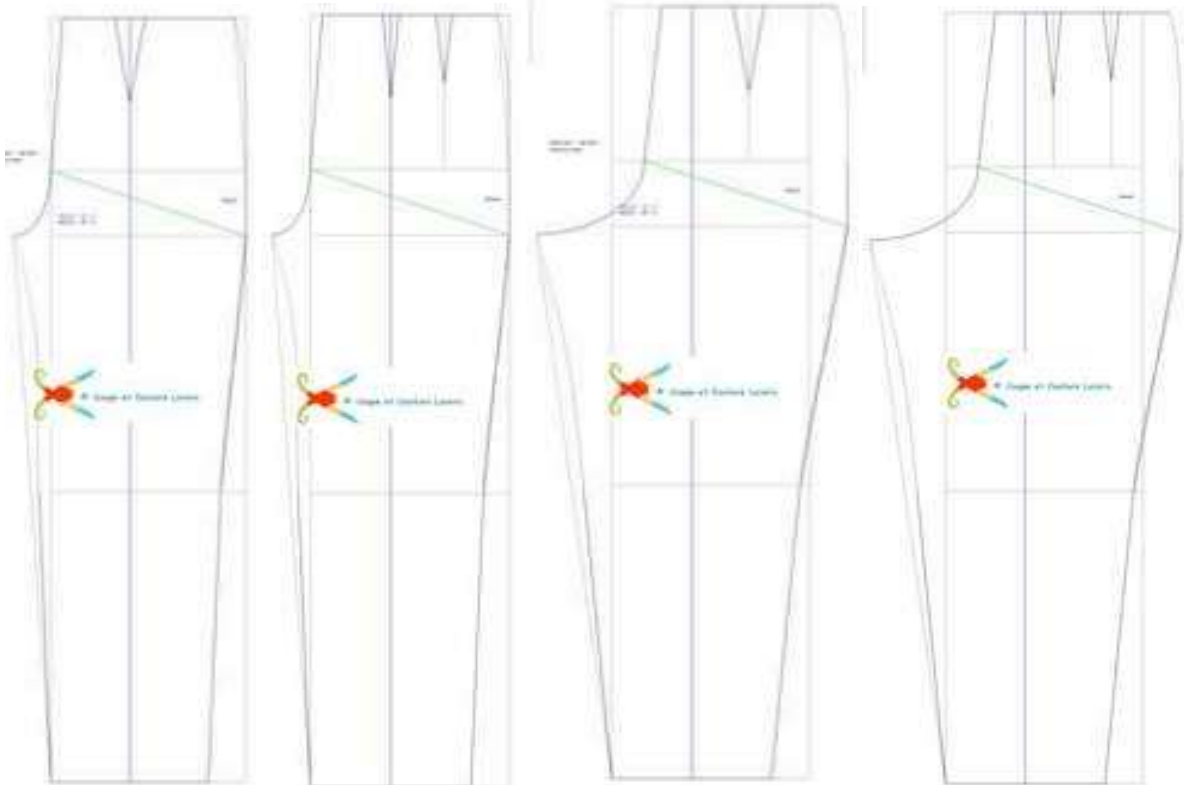


Quelques conseils

Le patron miniature

Si avant de vous lancer dans la construction de votre patron de base ou avant d'acheter votre patron sur mesure sur le site Coupe et Couture Loisirs, vous voulez juger de la difficulté à transformer un patron de base sans gâcher trop de papier, vous pouvez vous entraîner sur un patron aux mensurations fantaisistes, miniaturisé au format A4 et fourni avec ce livret.

Il est la reproduction à l'échelle 1/4 ou 25/100^{ème} d'un patron similaire à celui que vous recevrez à vos mesures si vous commandez votre patron sur le site Coupe et Couture Loisirs. Imprimez-le ou photocopiez-le autant qu'il le faudra pour faire vos essais !



Le matériel nécessaire

Pour travailler sur le patron miniaturisé, vous pouvez utiliser

- un compas,
- un rapporteur,
- un double décimètre,
- un perroquet ou pistolet de couture,
- du scotch
- un crayon bien taillé.

Pour travailler sur votre « vrai » patron, il faudra seulement utiliser une plus grande règle plate et remplacer le compas par un crayon piqué dans le trou de votre centimètre de couturière.

