

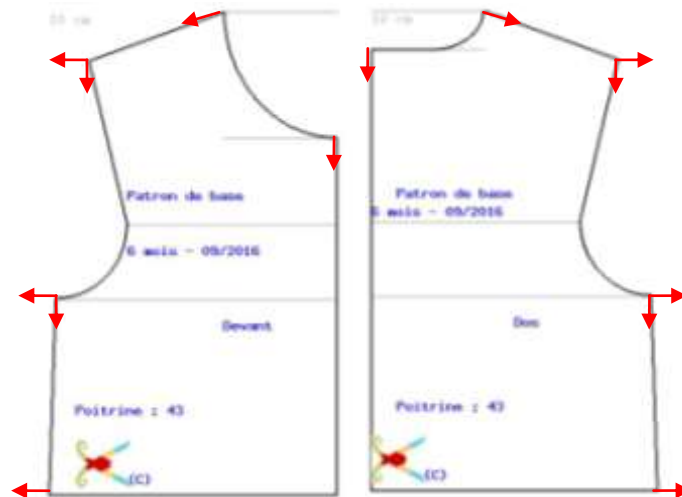


Coupe et Couture Loisirs

Élargissements du corsage bébé

Ces conseils d'élargissements sont donnés à titre indicatifs, ils dépendent également de l'épaisseur du tissu utilisé et de son élasticité. Les élargissements des contours sont à diviser par 4 pour chaque demi-patron (devant et dos)

Où réaliser les élargissements



Sous vêtement en jersey avec manches

- Epaule : réduire de 1 cm en largeur et remonter de 1 cm
- Poitrine : élargissement 0 abaissement d'emmanchure +1 cm
- Hauteur du tronc à partir du milieu devant et dos

T-shirt, combinaison été manches courtes

- Encolure abaissements dos : 0.5 cm épaule : 0.5 cm devant : 1 cm
- Epaule : réduire de 1 cm en largeur et remonter de 1 cm
- Poitrine : élargissement 4/4 abaissement d'emmanchure +1 cm
- Bassin 4/4
- Hauteur du tronc à partir du milieu devant et dos

Pull, sweet, brassière en laine manches longues

- Encolure abaissements dos, épaule devant : 1.5 cm
- Epaule : augmenter de 1.5 cm en largeur et remonter de 1 cm
- Poitrine : élargissement 12/4 cm abaissement d'emmanchure +1 cm
- Bassin : élargissement 12/4 cm
- Hauteur du tronc pour une marinière ou une brassière
- Hauteur tronc – 3cm pour un pull ou sweet

Coupe et Couture Loisirs

Les Saliques
43400 Le Chambon sur Lignon
Siret : 417761160



Haut de pyjama manche longues

- Epaule : augmenter de 2.5 cm en largeur
- Poitrine : élargissement 16/4 cm abaissement d'emmanchure +3 cm
- Hauteur du tronc à partir du milieu devant et dos

Haut de combinaison hiver manches longues

- Encolure abaissements dos, épaule devant : 1 cm
- Epaule : augmenter de 1 cm en largeur
- Poitrine : élargissement 16/4 cm abaissement d'emmanchure +3 cm
- Bassin : élargissement 16/4 cm
- Hauteur du tronc à partir du milieu devant et dos

Robe sans manche

- Encolure abaissements dos, épaule devant : 1 cm
- Epaule : augmenter de 1 cm en largeur
- Poitrine : augmenter de 2 à 4 /4 cm en largeur abaissement d'emmanchure +0.5 à 1 cm
- Taille : augmenter de 2 à 4 /4 cm en largeur
- Hauteur taille -3 cm pour l'empècement

Robe avec manche

- Encolure abaissements dos, épaule devant : 1 cm
- Epaule : augmenter de 1 cm en largeur
- Poitrine : augmenter de 4 à 6/4 cm en largeur abaissement d'emmanchure +1 à 2 cm
- Taille : augmenter de 4 à 6/4 cm en largeur
- Hauteur taille -1.5 cm pour l'empècement

Parka ouatinée

- Encolure abaissements dos, épaule devant : 1 cm
- Epaule : réduire de 1 cm en largeur et remonter de 1 cm
- Poitrine : élargissement 32/4
- Abaissement d'emmanchure jusqu'à la taille
- Taille et bassin : augmenter de 32/4 cm en largeur
- Hauteur : longueur tronc +4.5 cm

Turbulette Gigoteuse Nid d'ange

- Poitrine : élargissement 36/4 abaissement d'emmanchure +4 cm
- Hauteur à terre à partir du milieu devant et dos + 25 cm